

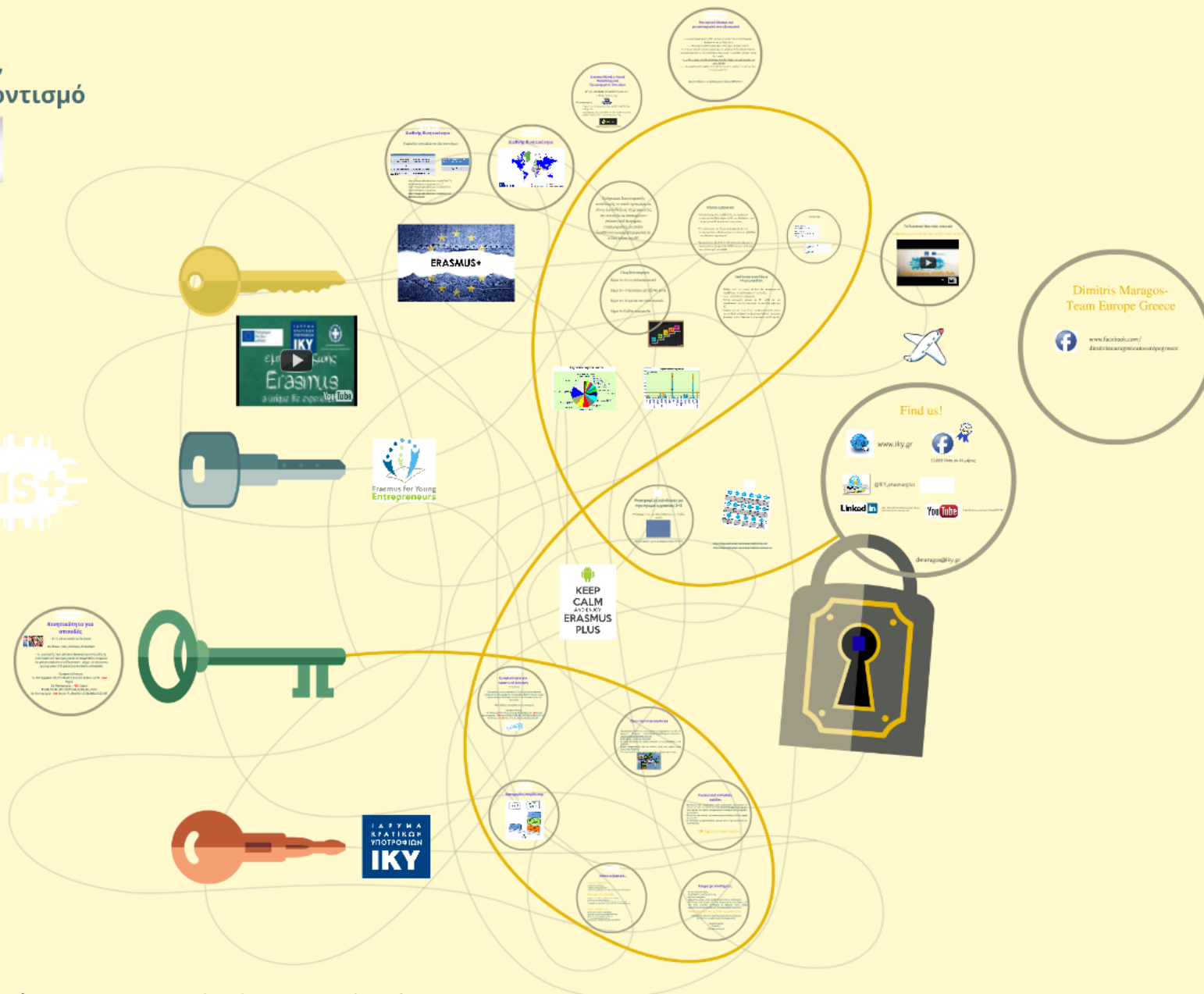
Ευρωπαϊκά Προγράμματα κινητικότητας για σπουδές, πρακτική άσκηση και εθελοντισμό



ΠΑΝΕΠΙΣΤΗΜΙΟ
ΔΥΤΙΚΗΣ ΜΑΚΕΔΟΝΙΑΣ



Erasmus+



Dimitris Maragos-
Team Europe Greece

www.facebook.com/dmaragosgreekteam

Find us!

www.iky.gr

13.888 likes on Facebook

@IKYteamgr

LinkedIn

YouTube

dmragn@iky.gr

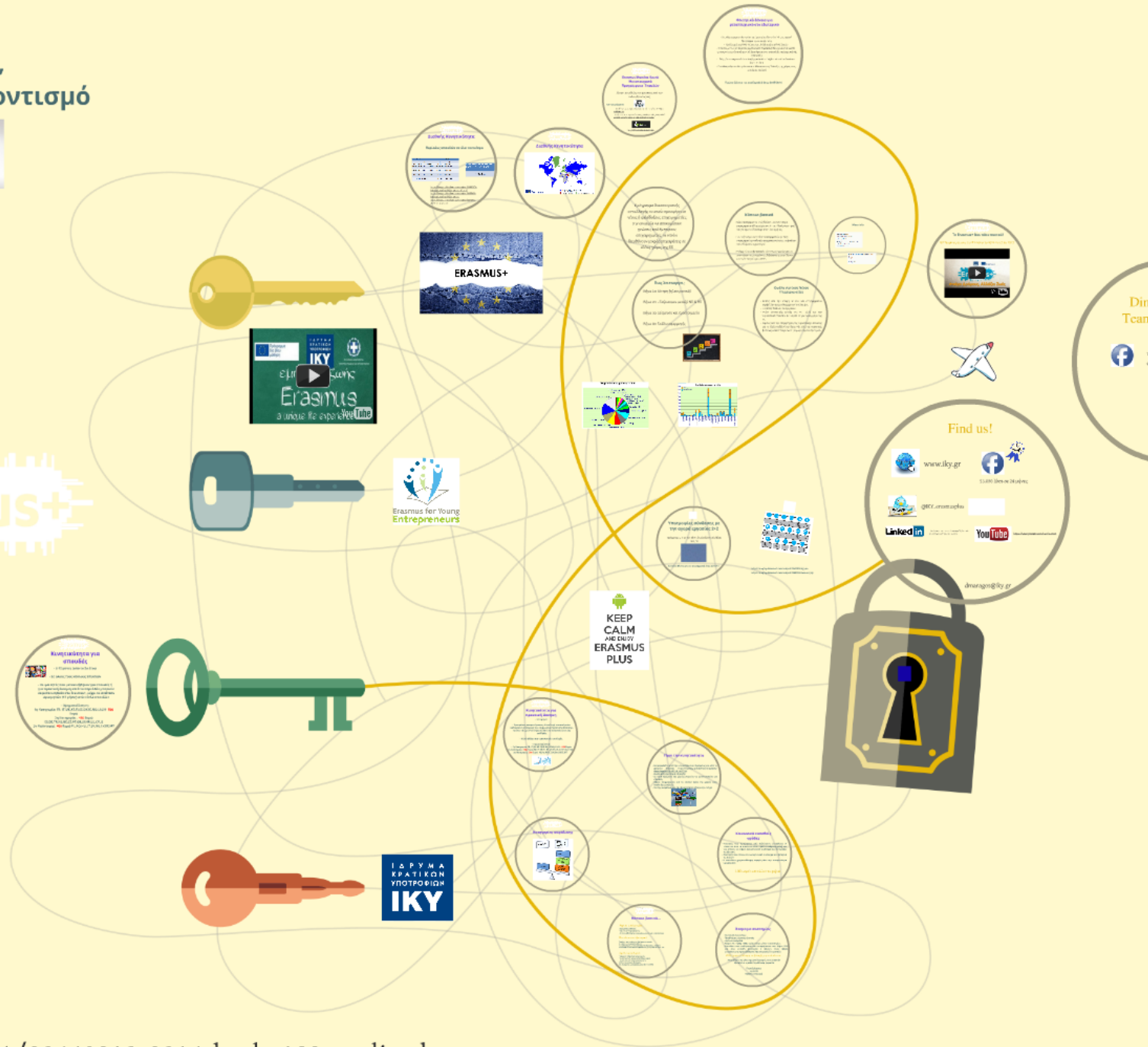
<https://magic.piktochart.com/output/20449810-2014-he-ka103-realised>
<https://magic.piktochart.com/output/2357551-erasmus>



Ευρωπαϊκά Προγράμματα κινητικότητας για σπουδές, πρακτική άσκηση και εθελοντισμό



Erasmus+



<https://magic.piktochart.com/output/20449810-2014-he-ka103-realised>

<https://magic.piktochart.com/output/2357551-erasmus>



Ευρωπαϊκά Προγράμματα κινητικότητας για σπουδές, πρακτική άσκηση και εθελοντισμό



ΠΑΝΕΠΙΣΤΗΜΙΟ
ΔΥΤΙΚΗΣ ΜΑΚΕΔΟΝΙΑΣ



ΤΕΙΜ

ΤΕΧΝΟΛΟΓΙΚΟ ΕΚΠΑΙΔΕΥΤΙΚΟ ΙΔΡΥΜΑ
ΔΥΤΙΚΗΣ ΜΑΚΕΔΟΝΙΑΣ





ERASMUS+



Πρόγραμμα
δια βίου
μόθηση

Ι Δ Ρ Υ Μ Α
Κ Ρ Α Τ Ι Κ Ω Ν
Υ Π Ο Τ Ρ Ο Φ Ι Ω Ν

IKY



ΕΛΛΗΝΙΚΗ ΔΗΜΟΚΡΑΤΙΑ

ΥΠΟΥΡΓΕΙΟ ΠΑΙΔΕΙΑΣ ΚΑΙ ΘΡΗΣΚΕΥΜΑΤΩΝ

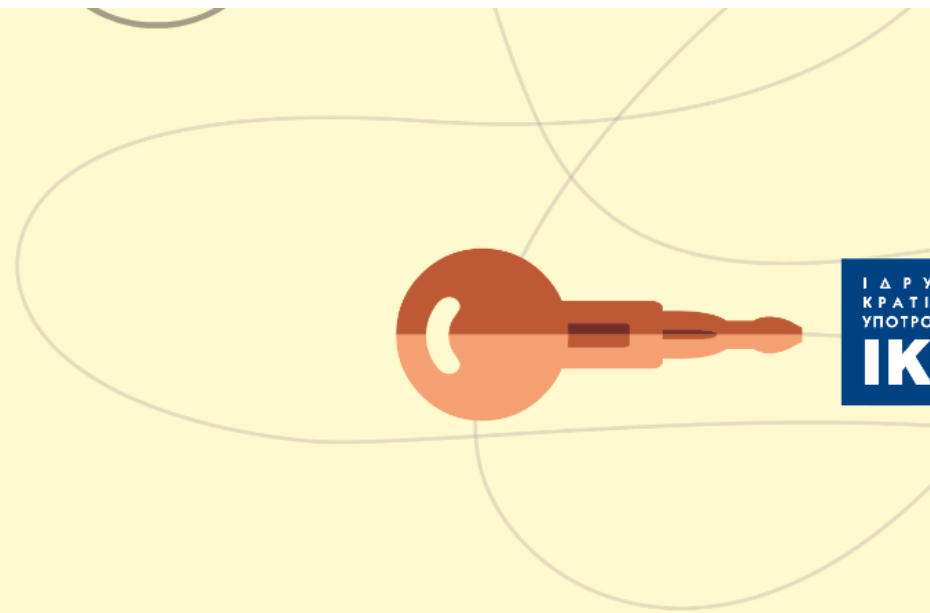


ΕΠΙΤΡΟΠΗ ΖΩΗΣ

Erasmus

a unique life experience





<https://magic.piktochart.com/output/20449810-2014-he-ka103-realised>

<https://magic.piktochart.com/output/2357551-erasmus>



Κινητικότητα για σπουδές



- 3-12 μήνες (από το 2ο έτος)

- Σε όλους τους κύκλους Σπουδών

- Οι φοιτητές που μετακινήθηκαν για σπουδές ή για πρακτική άσκηση κατά το παρελθόν μπορούν να μετακινηθούν στο Erasmus+, μέχρι το ανώτατο όριο μηνών (12 μήνες) ανά κύκλο σπουδών

- Χρηματοδότηση:

1η Κατηγορία: FR, IT, UK, AT, FI, SE, DK, IE, NO, LI, CH- **500**
Ευρώ

2η Κατηγορία : **450** Ευρώ

ES, DE, TR, NL, BE, CZ, PT, GR, SI, HR, LU, CY, IS

3η Κατηγορία: **400** Ευρώ PL, RO, HU, LT, SK, BG, LV, EE, MT



Κινητικότητα για πρακτική άσκηση

• 2-12 μήνες

• Προσφάτως αποφοιτήσαντες: Η επιλογή των αιτήσεων καθώς και η υπογραφή της «Συμφωνίας Πρακτικής Άσκησης» πρέπει να έχει ολοκληρωθεί κατά το τελευταίο έτος της φοίτησης

• Καλό ψάξιμο για οργανισμούς υποδοχής

• Χρηματοδότηση:

• 1η Κατηγορία: FR, IT, UK, AT, FI, SE, DK, IE, NO, LI, CH- **600** Ευρώ

2η Κατηγορία : **550** Ευρώ ES, DE, TR, NL, BE, CZ, PT, GR, SI, HR, LU, CY, IS

3η Κατηγορία: **500** Ευρώ PL, RO, HU, LT, SK, BG, LV, EE, MT





Πριν την κινητικότητα

- Ενημερωθείτε από την ιστοσελίδα του Ιδρύματος και από το γραφείο Erasmus <http://www.iky.gr/idrymata-anwtaths-ekraideyshs/2014-07-16-11-07-34>
- Διαδικασία, κριτήρια επιλογής
- Σε ποια Ιδρύματα και χώρες μπορείτε να μετακινηθείτε για σπουδές
- Πάρτε πληροφορίες για το κόστος ζωής της χώρας στην οποία θα μεταβείτε
- Για την ασφάλιση και την δυνατότητες εξεύρεσης στέγης





Κατηγορίες ασφάλισης





Κοινωνικά ευπαθείς ομάδες

- Φοιτητής που προέρχεται από πολύτεκνη οικογένεια (4 τέκνα και άνω τα οποία να είναι προστατευόμενα μέλη) και του οποίου το ετήσιο οικογενειακό εισόδημα δεν ξεπερνάει τις 22.000 €.
- Φοιτητής του οποίου το οικογενειακό εισόδημα δεν ξεπερνά τις 9.000 €
- Η επιπλέον χρηματοδότηση αφορά μόνο την κινητικότητα για σπουδές

100 ευρώ επιπλέον το μήνα



Άτομα με αναπηρίες

- Κινητικές Δυσκολίες
- Προβλήματα όρασης ή ακοής
- Χρόνια νοσήματα
- Νόμος Υπ. Αριθμ. 4186, ορίζει ποιες είναι οι αναπηρίες
- Επιπλέον των παθήσεων που αναφέρονται στο Νόμο: 67% και άνω φυσική αναπηρία ή ψυχική νόσο (βάσει γνωμάτευσης πρωτοβάθμιας Υγειονομικής Επιτροπής)

100% χρηματοδότηση με βάση ξεχωριστή αίτηση

Απαραίτητο να γίνει προϋπολογισμός των αναγκών
Εξετάζεται η κάθε περίπτωση χωριστά

Παραδείγματα:
Συνοδός
Ειδική μεταφορά



Κάποια βασικά...

Αφου επιλεγείτε

Συμφωνία μάθησης
Σύμβαση επιχορήγησης
On-line αξιολόγηση των γλωσσικών σας ικανοτήτων

Όσο είστε στο εξωτερικό:

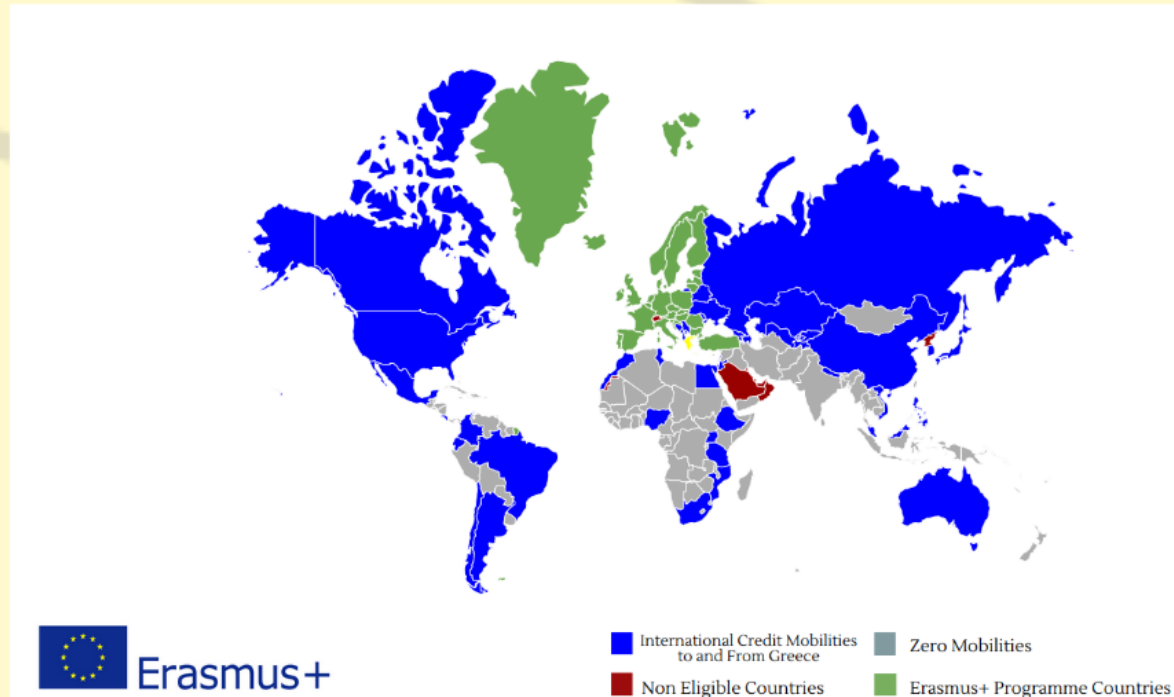
Τηρήστε τους κανόνες του Ιδρύματος υποδοχής
Αλλαγές στη συμφωνία μάθησης
Ίση μεταχείριση με τους φοιτητές του Ιδρύματος υποδοχής
Δικτυωθείτε και Διεθνοποιηθείτε: ESN, φοιτητικοί σύλλογοι κτλ

Αφού επιστρέψετε

Πλήρης ακαδημαϊκή αναγνώριση
Πιστοποιητικό Αναλυτικής Βαθμολογίας
Πιστοποιητικό πρακτικής άσκησης
On line γλωσσική αξιολόγηση
Συμπλήρωση ερωτηματολογίου (EU- SURVEY)



Διεθνής Κινητικότητα





Διεθνής Κινητικότητα

Περίοδος σπουδών σε όλο τον κόσμο

Διανυόμενες αποστάσεις	Ποσό
Μεταξύ 100 και 499 χιλιομέτρων:	180 ευρώ ανά συμμετέχοντα
Μεταξύ 500 και 1999 χιλιομέτρων:	275 ευρώ ανά συμμετέχοντα
Μεταξύ 2000 και 2999 χιλιομέτρων:	360 ευρώ ανά συμμετέχοντα
Μεταξύ 3000 και 3999 χιλιομέτρων:	530 ευρώ ανά συμμετέχοντα
Μεταξύ 4000 και 7999 χιλιομέτρων:	820 ευρώ ανά συμμετέχοντα
Ίσες ή μεγαλύτερες των 8000 χιλιομέτρων:	1100 ευρώ ανά συμμετέχοντα

Όλοι οι εξερχόμενοι φοιτητές (Από χώρες ΕΕ → προς τρίτες χώρες)

650 €/μήνα

<https://magic.piktochart.com/output/20887878-international-mobility-greece-2016-17>

<https://magic.piktochart.com/output/8055635-international-mobility-greece>

<https://magic.piktochart.com/output/8029422-diethnis-maps-all>

<https://magic.piktochart.com/output/8029422-diethnis-maps-all>

<https://magic.piktochart.com/output/8029422-diethnis-maps-all>

<https://magic.piktochart.com/output/8029422-diethnis-maps-all>



Erasmus Mundus Κοινά Μεταπτυχιακά Προγράμματα Σπουδών

Αίτηση απευθείας στο μεταπτυχιακό του
ενδιαφέροντος σας

120 προγράμματα!

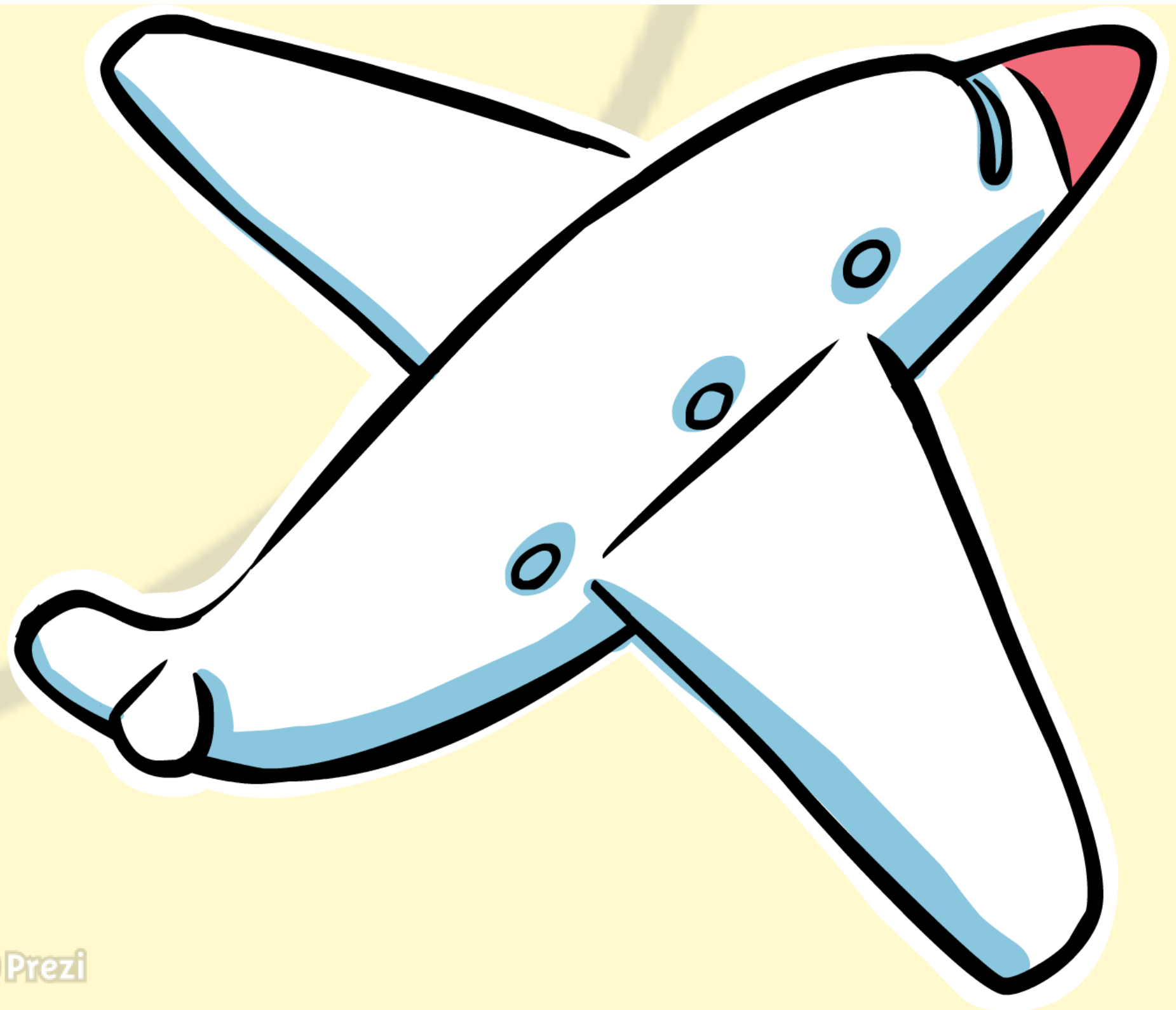


https://eacea.ec.europa.eu/erasmus-plus/library/scholarships-catalogue_en

http://eacea.ec.europa.eu/erasmus_mundus/results_compendia/selected_projects_action_1_joint_doctorates_en.php



<http://www.em-ace.eu/en/>





**KEEP
CALM
AND ENJOY
ERASMUS
PLUS**

Dimitris Maragos- Team Europe Greece



[www.facebook.com/
dimitrismaragosteameuropegreece](http://www.facebook.com/dimitrismaragosteameuropegreece)

